

# Linea SENECEasy

Kit per il mini-fotovoltaico con o senza accumulo



## Linea SENECEasy

SENECEasy è una linea di kit per realizzare piccoli impianti fotovoltaici con o senza accumulo. Pronti all'uso, semplici da installare e completi di tutti i componenti necessari, sono ideali per spazi ridotti, come balconi o pensiline, e in contesti condominiali.



## I vantaggi

### Soluzioni complete

I kit includono tutti i componenti necessari per l'installazione dell'impianto.

### Flessibilità

Disponibili con moduli fotovoltaici tradizionali o ultra-leggeri.

### Semplicità

Installabili in modo semplice e veloce anche da elettricisti non specializzati nel fotovoltaico.

### Accessibilità

Permettono di avere il fotovoltaico anche a chi budget contenuto, non ha un tetto a disposizione o non può effettuare interventi strutturali.

### Bonus casa

Idonei alle detrazioni fiscali previste dal Bonus Casa.

### Monitoraggio con app

È possibile monitorare la produzione degli impianti comodamente dall'app.

### Burocrazia semplice

Attivazione immediata grazie alla procedura GSE semplificata.

### Dimensioni ridotte

Grazie alle dimensioni contenute, si adattano anche a piccoli spazi.

# Il fotovoltaico, finalmente per tutti.



# Le soluzioni

---

Il fotovoltaico per tutti

## SENEC.Easy Solar



SENEC.Easy Solar è un kit per il mini-fotovoltaico senza accumulo ideale per consumi fino a 1.500 kWh annui.

Il kit include:

- 1/2 moduli standard da 440 W o 2/4 moduli ultra-light da 200 W
- Micro-inverter
- Cavi di collegamento AC/DC
- Staffe di supporto (per moduli standard)

Mini-fotovoltaico con accumulo

## SENEC.Easy Store



SENEC.Easy Store è un kit per il mini-fotovoltaico con accumulo ideale per consumi fino a 2.500 kWh annui.

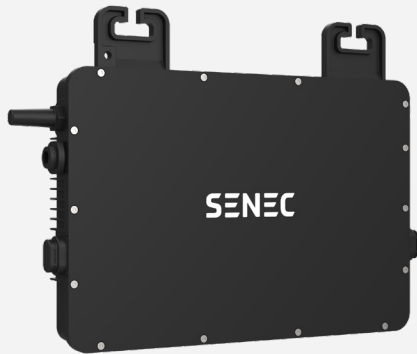
Il kit include:

- 2 /4 moduli standard da 440 W o 4/8 moduli ultra-light da 200 W
- Mini sistema di accumulo ibrido
- Cavi di collegamento AC/DC
- Staffe di supporto (per moduli standard)

# I componenti

---

## SENEC.Easy Solar | Microinverter



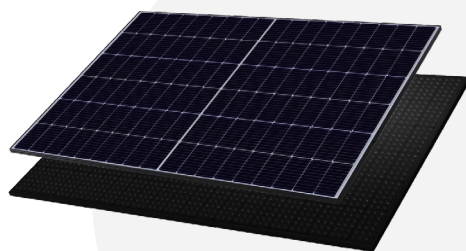
- Potenza in uscita fino a 800 W
- 2 MPPT
- IP 67
- Installazione semplice con connettori MC4 e spina Schuko
- Wi-Fi integrato

## SENEC.Easy Store | Mini-accumulo ibrido



- Inverter integrato con 4 MPPT e potenza fino a 2600 W in ingresso CC e 800 W in uscita CA
- Accumulo con capacità modulare da 2,11 a 4,22 kWh
- IP 65
- Installazione semplice con connettori MC4 e spina Schuko
- Presa di backup EPS integrata (max 1200 W)
- Wi-Fi integrato

# Moduli fotovoltaici



## Moduli standard

- Potenza massima: 440 W
- Efficienza: 22,02%
- $V_{mp} / V_{oc}$ : 33.33 V / 38.77 V
- $I_{mp} / I_{sc}$ : 13,20 A / 14.00 A
- Dimensioni: 1762 x 1134 x 30 mm
- Peso: 21,2 kg



## Moduli ultra-light

- Potenza massima: 200 W
- Efficienza: 19,17%
- $V_{mp} / V_{oc}$ : 15.30 V / 18.55 V
- $I_{mp} / I_{sc}$ : 13.10 A / 13.70 A
- Dimensioni: 1140 x 915 x 3 mm (18 mm incl. J-box)
- Peso: 3,3 kg

## Le staffe di supporto (per moduli standard)




### Staffa Easy Bracket (inclusa nel kit)

- Struttura leggera che utilizza direttamente il telaio del modulo
- Ideale per ringhiere
- Inclinazione 10-45°



### Staffa 3-in-1 (extra su richiesta)

- Struttura rigida
- 3 modalità di installazione (terra, ringhiera, parete)
- 3 angoli di inclinazione (10-20-30°)



# Moduli ultra-light

## La soluzione per gli spazi più difficili!

- Fino al 70% più leggeri rispetto ai moduli tradizionali
- Installazione facile con fascette o viti su occhielli già predisposti sul modulo
- Design full-black, elegante e sottile, con minimo impatto estetico
- Ideali per ringhiere
- Più facili da approvare in contesti condominiali

# Dati tecnici - SENC.Easy Solar

<b>Input (PV)</b>	
Potenza del modulo applicabile [Wp]	355-670+
Tensione di inseguimento della potenza di picco [V]	31 - 45
Tensione di ingresso massima [V]	60
Tensione di avvio [V]	24
Corrente di ingresso massima [A]	2*20
Corrente di cortocircuito in ingresso [A]	2*24
Numero di MPPT	2
Numero di stringhe per MPPT	1
Classe di protezione contro le sovratensioni CC	II
<b>Output (CA)</b>	
Potenza nominale in uscita [W]	800
Potenza apparente nominale in uscita [VA]	800
Potenza apparente di picco in uscita [VA]	800
Corrente nominale in uscita [A]	3.64
Tensione/range nominale in uscita [V]	230/180 ~ 264
Frequenza nominale in uscita [Hz]	50/45 ~ 55 o 60/55 ~ 65
Fattore di potenza	>0,99 (regolabile da 0,95 leading a 0,95 lagging)
Distorsione armonica totale massima [%]	<3
Classe di protezione contro le sovratensioni CA	III
<b>Efficienza</b>	
Efficienza ponderata UE [%]	95.50
Efficienza ponderata CEC [%]	95.50
Efficienza max. efficienza [%]	96.60
Efficienza MPPT nominale [%]	99.90

<b>Informazioni generali</b>	
Dimensioni (L*H*P) [mm]	270*182*34.5
Peso [kg]	3.9
Metodo di raffreddamento	Convezione naturale - senza ventole
Protezione dall'ingresso (secondo IEC 60529)	IP67
Max. altitudine operativa [m]	2000
Intervallo di temperatura ambiente di funzionamento [°C]	-25+60
Intervallo di umidità relativa ammissibile [%]	1-100
Consumo notturno nominale [mW]	<50
Comunicazione	WIFI
Tipo di isolamento	Classe I
Monitoraggio	Tramite App
Forza di interblocco dei terminali fotovoltaici [N]	50
<b>Certificazioni</b>	
Sicurezza	IEC 62109-1/2
EMC	IEC 61000-6-1 / IEC 61000-6-2 / IEC 61000-6-3 / IEC 61000-6-4 / IEC 61000-3-2 / IEC 61000-3-3 /
Certificazione di rete	CEI 0:21
<b>Garanzia e monitoraggio</b>	
Garanzia	10 anni di garanzia del produttore
Monitoraggio	Gratuitamente utilizzando l'App per Android   iOS
Possibilità di manutenzione da remoto	Diagnosi e aggiornamenti software automatici

- Verificare che le specifiche di tensione e corrente dei moduli fotovoltaici siano coerenti con quelle del microinverter.  
La tensione massima a circuito aperto dei moduli fotovoltaici deve rientrare nell'intervallo di tensione operativa del microinverter.
- La potenza di ingresso sul lato CC dei moduli fotovoltaici non deve superare di 1,35 volte la potenza di uscita sul lato CA del microinverter.

# Dati tecnici - SENECEasy Store

Configurazione operativa	Hybrid	
Dimesioni (larghezza × altezza × profondità)	420 mm × 255 mm × 285 mm	
Peso totale	26,5 kg	
Compatibile con SENECE.Cloud	Sì	
Alimentazione EPS (Backup)	Sì	
Collegamento a internet (cliente finale)	Wi-Fi	
Interfacce utente	App di monitoraggio   Indicatori LED   Schermo LED	
Interfacce di comunicazione	Wi-Fi   Bluetooth   LAN	
Aggiornamenti di sicurezza automatici	Sì	
Aggiornamenti funzionali e upgrade automatici	Sì	
Protezione ingresso	IP65	
Classe di protezione	I	
Temperatura ambiente consentita	Funzionamento ottimale	da +15 °C a +44 °C
	Funzionamento limitato	da -19 °C a +14 °C   da +45 °C a +54 °C
Umidità relativa	dal 15% all'85% (senza condensazione)	
Requisiti per l'installazione	Interni	Appoggiato a terra; fissato a parete se in presenza di batteria aggiuntiva opzionale
	All'esterno	Appoggiato a terra, sotto la copertura definita nel manuale; fissato a parete in presenza di batteria aggiuntiva opzionale
Tipologia di raffreddamento	Convezione naturale	
Tecnologia della batteria	Litio ferro fosfato (LFP)	
Tipologia della batteria	Modulo ad alta tensione	
Tensione $U_{BAT, nom}$	35,2 V	
Range di tensione $U_{BAT}$	31,9 V – 40,1 V	
Capacità utilizzabile della batteria	2,11 kWh	
Capacità $C_{rated}$	60 Ah	
Max. potenza di carica/scarica CC <sup>[01]</sup> <sup>[02]</sup>	0 A – 60 A	
Numero di cicli di carica/scarica garantiti	6000 (80% SOH, @25°C ± 2°C, 0,5C/0,5C, 90% DOD)	

## Dati sulle prestazioni in CA/EPS (Backup) - Mini sistema di accumulo

Tensione $U_{CA/EPS, nom}$	220 V – 240 V
Frequenza $f_{CA/EPS, nom}$	50 Hz
Max. intensità di corrente di ingresso $I_{CA, rated}$	5,4 A
Max. intensità di corrente di uscita $I_{CA, rated}$	3,6 A
Max. potenza apparente $S_{CA, max/rated}$	800 VA
Fattore di potenza $\cos \varphi$	0,8 ind. a 0,8 cap. (adattabile)
Max. potenza attiva $P_{CA, max/rated}$	800 W
Max. potenza ibrida $P_{Hybrid, max}$	2,6 kW
Potenza max. della modalità di alimentazione di backup $P_{EPS, max}$	1,2 kW

## Modulo batteria aggiuntivo (opzionale)

Tecnologia della batteria	Litio ferro fosfato (LFP)
Tipologia della batteria	Modulo ad alta tensione, collegamento in serie
Dimensioni in mm (L × H × P)	420 mm × 270 mm × 220 mm
Peso per modulo batteria	23 kg
Tensione $U_{BAT, nom}$	35,2 V
Range di tensione $U_{BAT}$	31,9 V – 40,1 V
Capacità utilizzabile della batteria	2,11 kWh
Capacità $C_{rated}$	60 Ah
Numero di cicli di carica/scarica garantiti	>6000 (80% SOH, @25°C ± 2°C, 0,5C/0,5C, 90% DOD)

## Dati sulle prestazioni fotovoltaiche

Range di tensione MPP $U_{PV, MPPT}$	Range totale	11 V – 60 V
	Range ottimale	35 V – 55 V
Tensione di avvio FV	12 V	
Max. tensione d'ingresso FV $U_{PV, max}$	60 V	
Potenza massima d'ingresso FV $P_{PV, max}$	2,6 kW (650 W/MPPT)	
Numero di ingressi MPP	4	
Max. corrente di ingresso FV $I_{PV, max}$	20 A (MPPT 1)   20 A (MPPT 2) 20 A (MPPT 3)   20 A (MPPT 4)	
Max. corrente di cortocircuito FV $I_{SC, PV, max}$	25 A (MPPT 1)   25 A (MPPT 2) 25 A (MPPT 3)   25 A (MPPT 4)	
Tipologia dell'inverter	Senza trasformatore (non isolato)	

<b>Sicurezza dei moduli batteria</b>			
Protezione contro le scariche profonde	Sì (solo in funzionamento attivo)		
Regolazione della potenza	Riduzione automatica della potenza al di fuori della temperatura di operazione ottimale fino allo spegnimento di protezione		
<b>Direttive e standard</b>			
Marchio CE e conformità UE	RE Directive 2014/53/EU, Article 3(1)(a)	Safety	EN 62109-1:2010 (IEC 62109-1:2010) EN 62109-2:2011 (IEC 62109-2:2011) EN 62477-1:2012+A11:2014+A1:2017+A12:2021 (IEC 62477-1:2022)
	RE Directive 2014/53/EU, Article 3(1)(a)	Health	EN 50665:2017, EN IEC 62311:2020 (IEC 62311:2019)
	RE Directive 2014/53/EU, Article 3(1)(b)	EMC	EN 301 489-1 V2.2.3, EN 301 489-17 V3.3.1 EN 62920:2017+A11:2020+A1:2021 (IEC 62920:2017+A1:2021) EN IEC 61000-6-3:2021 (IEC 61000-6-3:2020) EN IEC 61000-6-4:2019 (IEC 61000-6-4:2018) EN IEC 61000-6-1:2019 (IEC 61000-6-1:2016) EN IEC 61000-6-2:2019 (IEC 61000-6-2:2016) EN IEC 61000-3-2:2019+A1:2021+A2:2024(IEC 61000-3-2:2018+A1:2020+A2:2024) EN 61000-3-3:2013+A1:2019+A2:2021(IEC 61000-3-3:2013+A1:2017+A2:2021)
	RE Directive 2014/53/EU, Article 3(2)	Radio	EN 300 328 V2.2.2
	RE Directive 2014/53/EU, Article 3(3)	Certain categories	EN 18031
Codice di rete	CEI	CEI 0-21:2022 V1:2022-11 V2:2024-01 V2/EC:2024-03 V2/EC2:2025-02	
Sicurezza della batteria		EN IEC 62619:2022 UN 38.3	
<b>Garanzia e monitoraggio</b>			
Garanzia	10 anni di garanzia del produttore		
Monitoraggio	Gratuito utilizzando l'app di monitoraggio per Android e iOS		
Possibilità di manutenzione da remoto	Diagnosi e aggiornamenti software automatici		
<b>Informazioni</b>			
Prodotto, importato e distribuito da	SENEC Italia Srl a Socio Unico Via V. Sassanelli 48 - 70124 Bari, Italia <a href="http://www.senec.com/it">www.senec.com/it</a>   <a href="http://senec.com/it/contatti/postvendita">senec.com/it/contatti/postvendita</a>		

- 01 Al fine di massimizzarne la vita utile, la batteria integrata ha una potenza di carica/scarica limitata a 1,4 kW. Se si desidera superare questa soglia, contattare il team di supporto SENEK.
- 02 Dipende dalle condizioni di carica e scarica, come la temperatura e la frequenza di utilizzo.

**SENEC**

